

Parcours d'Accompagnement vers l'Insertion Professionnelle

Acquisition des Fondamentaux Bureautiques et Numérique

PRESENTATION

Ce parcours est une formation préparatoire. Il propose aux personnes ayant un projet professionnel dans le secteur tertiaire d'acquérir des compétences techniques en bureautique, numérique et rédaction professionnelle en vue d'intégrer une formation qualifiante ou d'une insertion directe.

OBJECTIFS

Ce parcours doit permettre à la personne de

- Maîtriser les logiciels de bureautique (traitement de texte, tableur) dans leurs fonctions de base et avancées.
- S'approprier le numérique en développant sa culture digitale et son aisance avec les outils (messagerie électronique, recherche sur internet, plateformes collaboratives, intelligence artificielle, ...).
- Développer sa communication professionnelle, à l'écrit comme à l'oral.
- Consolider son projet professionnel, si nécessaire, à travers des immersions en entreprise.

MODALITES D'ACCES

- Bénéficier d'une notification de la MDPH.
- Réaliser son inscription auprès de l'ESRP puis participer à une information collective.
- Evaluation par une commission d'admission.

MODALITES PEDAGOGIQUES

Parcours individualisé au sein d'un groupe de 10 personnes (max). Chaque stagiaire participe à la définition de son propre projet personnalisé (objectifs, rythme, progression adaptés).

Les stagiaires bénéficient

- de cours collectif de bureautique et de rédaction professionnelle, s'appuyant sur des applications concrètes (réalisation de travaux professionnels avec la suite Office / Word, Excel, Power Point),
- d'ateliers en communication et en numérique,
- d'un accompagnement personnalisé par un formateur référent.

Selon les besoins, un suivi individuel peut également être mis en place avec une infirmière, une psychologue, un neuropsychologue, une assistante sociale, une chargée d'insertion professionnelle, et/ou un coach en communication.

EN PRATIQUE

POUR QUI

- Personne en situation de handicap,
- De plus de 16 ans,
- A l'aise avec l'outil informatique et disposant de bonnes capacités de méthode et d'organisation.
- Qui a besoin de compléter ses savoirs-faire en bureautique.

PRE-REQUIS

- Avoir effectué une remise à niveau si nécessaire

DUREE & RYTHME

- Parcours de 608 h max.
- 19 semaines max., selon les besoins du stagiaire.
- 32h hebdomadaires (aménagements possibles).

LIEU

ESRP
LADAPT MEDITERRANEE
281, rue Jean Jaurès
83000 Toulon

CONTACT

Tel : 04 86 87 24 80
esrp83@ladapt.net



LADAPT MEDITERRANEE - ESRP

281 rue Jean Jaurès - 83000 Toulon

Tél : 04 86 87 24 80 Fax : 04 86 87 24 89

esrp83@ladapt.net

Déclaration d'existence N°110425569393-93 - N° SIRET : 775 696 385 0161401622/ - Code APE : 8810 C

Association loi 1901 reconnue d'utilité publique

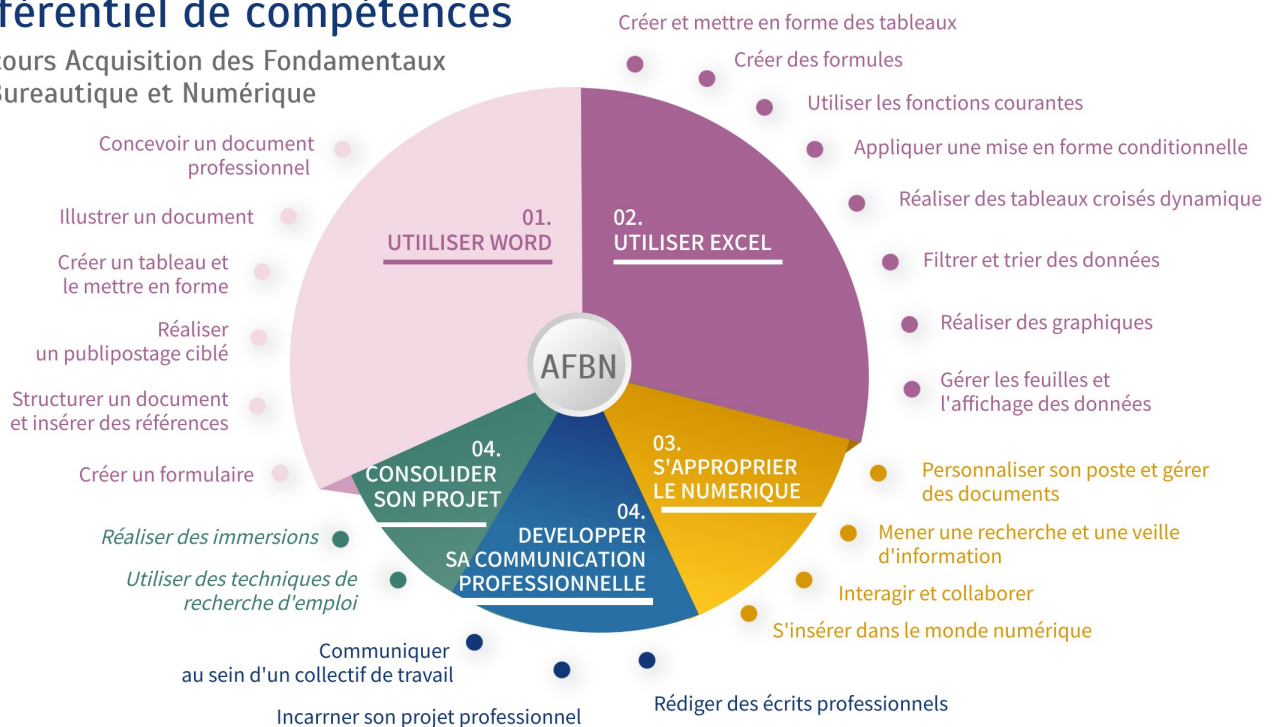


PROGRAMME

Les compétences travaillées au cours du parcours sont les suivantes :

Référentiel de compétences

Parcours Acquisition des Fondamentaux en Bureautique et Numérique



MODALITES D'EVALUATION

Evaluation régulière de la progression pendant le parcours.

Un bilan est rédigé à l'issue du parcours et adressé à la MDPH.

LOCAUX, EQUIPEMENTS, ACCESSIBILITE

- Bureau et équipement informatique dédié pour chaque stagiaire.
- Espaces de travail collaboratif.
- Accès à une plateforme de ressources.
- Accès à internet, à un photocopieur, à un téléphone pour faciliter les démarches.
- Bureaux pour les entretiens individuels.
- Salle de repos et tisanerie.
- Locaux adaptés aux personnes à mobilité réduite.



LADAPT MEDITERRANEE - ESRP

281 rue Jean Jaurès - 83000 Toulon

Tél : 04 86 87 24 80 Fax : 04 86 87 24 89

esrp83@ladapt.net

Déclaration d'existence N°110425569393-93 - N° SIRET : 775 696 385 0161401622/ - Code APE : 8810 C

Association loi 1901 reconnue d'utilité publique

AUT_ESRP_ENV_AUT_005_V250806