

### Parcours d'Accompagnement vers l'Insertion Professionnelle

## Remobilisation socio-professionnelle

### PRESENTATION

Ce parcours est une action de (re)mobilisation. Il propose d'accompagner la personne à redéfinir ou acquérir des repères pour accéder à l'insertion sociale et/ou professionnelle. Il s'agit de retrouver un rythme actif dans un environnement social professionnalisant, de remobiliser ses capacités d'apprentissage, de réactiver ses aptitudes sociales, de développer l'autonomie nécessaire à l'insertion professionnelle durable.

### OBJECTIFS

Ce parcours doit permettre à la personne de

- Développer sa posture professionnelle, en travaillant sur les codes et les usages socio-culturels attendus, le respect d'un cadre, la régulation de ses émotions, de son stress, la communication assertive et les relations au sein d'un groupe,...
- Mieux se connaître, en identifiant ses besoins et ses attentes, ses atouts, ses freins et ses limites, en prenant en compte le handicap, ...
- Prendre confiance en ses capacités d'apprentissage, à travers des activités de raisonnement logique et l'utilisation du numérique.

- Explorer le monde de l'entreprise, à travers des témoignages, des visites d'entreprises, des immersions.

### MODALITES D'ACCES

- Bénéficier d'une notification de la MDPH pour ce parcours.
- Réaliser son inscription auprès de l'ESRP puis participer à une information collective.
- Evaluation par une commission d'admission.

### MODALITES PEDAGOGIQUES

Parcours individualisé au sein d'un groupe de 8 à 10 personnes (max). Chaque stagiaire participe à la définition de son propre projet personnalisé (objectifs, rythme, progression adaptés).

Les stagiaires bénéficient

- d'ateliers collectifs, avec des supports centrés sur la personne, des mises en situation collectives, des projets collaboratifs...
- d'un accompagnement personnalisé par un formateur référent.

Selon les besoins, un suivi individuel peut également être mis en place avec une infirmière, une psychologue, un neuropsychologue, une assistante sociale, une chargée d'insertion professionnelle, et/ou un coach en communication.

## EN PRATIQUE

### POUR QUI

- Personne en situation de handicap (notification RQTH)
- De plus de 16 ans
- Qui a besoin de retrouver un rythme actif, de se réentraîner à l'effort de travail, de réactiver ses aptitudes relationnelles, de renforcer et/ou de confirmer ses capacités d'intégration en entreprise.
- Prête à s'investir dans une démarche d'insertion.

### PRE-REQUIS

- Maîtriser la langue française, à l'écrit et à l'oral.
- Être disponible, avec un handicap stabilisé, compensé si besoin.

### DUREE & RYTHME

- Parcours de 480h max.
- 15 semaines max., selon les besoins du stagiaire.
- 5 jours par semaine (aménagements possibles).

### LIEU

ESRP  
LADAPT MEDITERRANEE  
281, rue Jean Jaurès  
83000 Toulon

### CONTACT

Tel : 04 86 87 24 80  
esrp83@ladapt.net



LADAPT MEDITERRANEE - ESRP

281 rue Jean Jaurès - 83000 Toulon

Tél : 04 86 87 24 80 Fax : 04 86 87 24 89

esrp83@ladapt.net

Déclaration d'existence N°110425569393-93 - N° SIRET : 775 696 385 0161401622/ - Code APE : 8810 C

Association loi 1901 reconnue d'utilité publique



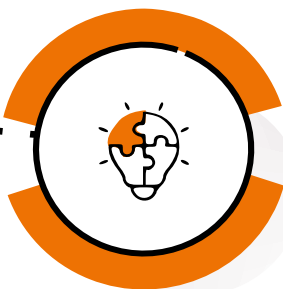
## PROGRAMME

Ce parcours se déroule en trois phases :

### PHASE 01

#### S'INTEGRER & SE REENTRAÎNER A L'EFFORT DE TRAVAIL

La première phase permet de reprendre un rythme, de se réentraîner à l'effort de travail, de trouver sa place au sein d'un collectif, de développer sa confiance en soi. Des ateliers collectifs de redynamisation (mises en situation, habilités sociales, éloquence, ..) alternent avec des ateliers de connaissance de soi (histoire de vie, gestion des émotions, ....) et des ateliers de remobilisation cognitive (raisonnement logique, apprentissage du numérique, ...).



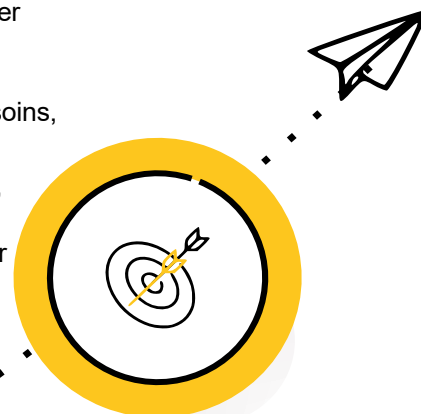
### PHASE 02

#### DEVELOPPER SA POSTURE SOCIO-PROFESSIONNELLE

Après avoir identifié et évalué les potentialités et les difficultés susceptibles de constituer des atouts ou des freins à l'insertion sociale et/ou professionnelle, la seconde phase vise à développer la capacité de chacun à se projeter par étape, à s'engager, à gagner en autonomie pour renforcer ses atouts et lever ses freins.

L'équipe médico-psycho-sociale intervient en soutien, selon les besoins, pour accompagner le stagiaire.

Des ateliers culture de l'entreprise, visites et témoignages permettent de se projeter et de se reconnecter au monde du travail.



### PHASE 03

#### EXPLORER DES ENVIRONNEMENTS PROFESSIONNELS

La troisième et dernière phase permet au stagiaire d'ancrer les résultats obtenus précédemment, de confirmer ses capacités d'intégration en entreprise à travers des immersions, de préparer et de planifier les actions à mettre en place pour sécuriser la sortie et concrétiser son objectif.

## MODALITES D'EVALUATION

Evaluation régulière de la progression pendant le parcours.

Un bilan est rédigé à l'issue du parcours et adressé à la MDPH.

## LOCAUX, EQUIPEMENTS, ACCESSIBILITE

- Espace de travail convivial, permettant des ateliers collaboratifs, avec un équipement informatique pour chaque stagiaire.
- Accès à une plateforme de ressources.
- Accès à internet, à un photocopieur, à un téléphone pour faciliter les démarches.
- Bureaux pour les entretiens individuels.
- Salle de repos et tisanerie.
- Locaux adaptés aux personnes à mobilité réduite.



LADAPT MEDITERRANEE - ESRP

281 rue Jean Jaurès - 83000 Toulon

Tél : 04 86 87 24 80 Fax : 04 86 87 24 89

esrp83@ladapt.net

Déclaration d'existence N°110425569393-93 - N° SIRET : 775 696 385 0161401622/ - Code APE : 8810 C

Association loi 1901 reconnue d'utilité publique

AUT\_ESRP\_ENV\_AUT\_008\_V250805